



**Wohnen und
Leben in der
Gemeinschaft**

**Du interessierst dich
für nachhaltige und
solidarische Projekte?**

**Du suchst eine soziale
und wertstabile
Geldanlage?**

www.raumhaus.info

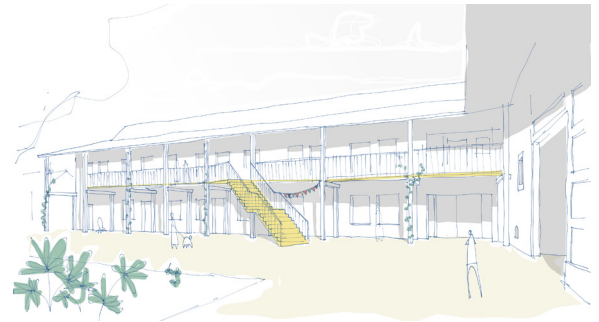


**Dann ist Deine Investition in
unserem Projekt genau das
Richtige!**

Raumhaus - Leben in und mit dem Dorf

Die Raumhaus eG errichtet im Bergdorf Lüdersen (Springe) ein Lebens- und Wohnprojekt mit Einbindung in die dörfliche Infrastruktur und Mehrwert für die Dorfgemeinschaft. Gemeinsam wollen wir einen Lebensort gestalten, in dem wir folgende Ziele verwirklichen möchten:

- **Erhalt des historisch gewachsenen Dorfbilds** durch die Umnutzung bestehender landwirtschaftlicher Gebäude (Scheunen)
- **Ressourcenschonende, ökologische Bauweise**
- **Barrierearmes Mehrgenerationenhaus**
- **Langfristig sicherer Mietraum** durch eine gemeinnützig orientierte Genossenschaft mit Wohnraum zu rein kosten-deckender Nutzungsgebühr
- **Stärkung der dörflichen Infrastruktur** etwa durch Tauschraum, Permakultur-Lerngarten, Scheunen kino, Seminarräume, Co-Working-Spaces, Selbsthilfwerkstatt, PopUp-Café, Lebensmittel-Verteilpunkt, Kulturangebote – ein Ort für Musik, Bewegung, Feste, Kunst und mehr
- **Attraktiver Wohnraum** durch die Verbindung von Wohnen, Leben und Arbeiten in einer lebendigen Dorfgemeinschaft



Wir brauchen Deine Unterstützung!

Um mit dem Umbau der beiden Scheunen beginnen zu können, benötigen wir auch Deine **finanzielle Unterstützung** in Form von Darlehen oder von Anteilskäufen.

Und so kannst Du uns unterstützen:

- **Direkt Darlehen 5.000€**, Mindestlaufzeit 5 Jahre, Zinssatz 2,5% (Soli-Zins 2,0%) Ausschüttung jährlich
- **Direkt Darlehen 10.000 €**, Mindestlaufzeit 5 Jahre, Zinssatz 3,0% (Soli-Zins 2,0%), Ausschüttung jährlich
- **Kauf von Genossenschaftsanteilen**

Das Projekt hat viel zu bieten

Lokale Geldanlage

- nicht-kommerzielles Projekt
- keine Bank verdient mit

Transparenz

- wissen, wo und wie das eigene Geld eingesetzt wird
- Vor-Ort-Besichtigung jederzeit möglich

Soziale Rendite

- Förderung alternativer Wohnformen
- Erhalt des dörflichen Bildes
- Erweiterung des dörflichen Lebens
- Neuer Wohnraum ohne zusätzlichen Flächenverbrauch
- Ökologisches und nachhaltiges Bauen und Bewirtschaften

Nachhaltige Rechtsform

- Genossenschaftlich wirtschaften wir auf Augenhöhe
- Strenge Kontrolle durch den PDK (Prüfungsverband für Genossenschaften)



Fakten

- Grundstück: 4.700 qm (gekauft)
- Bestand: 2 Scheunen mit einer Grundfläche von jeweils ca. 500 qm
- Geplante Wohnfläche: ca. 1000 qm, 11 abgeschlossene Wohneinheiten
- Gemeinschaftsräume: ca. 600 qm
- Baugenehmigung erteilt

Kontakt

Raumhaus eG, Am Wehrturm 1, 31832 Springe OT Lüdersen,
www.raumhaus.info, kontakt@raumhaus.info