



Wohnen und
Leben in der
Gemeinschaft

Du interessierst dich
für nachhaltige und
solidarische Projekte?

Du suchst eine soziale
und wertstabile
Geldanlage?

www.raumhaus.info

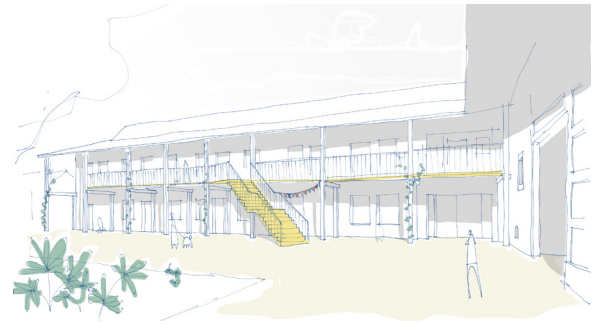


Dann ist Deine Investition in
unserem Projekt genau das
Richtige!

Raumhaus - Leben in und mit dem Dorf

Die Raumhaus eG errichtet im Bergdorf Lüdersen (Springe) ein Lebens- und Wohnprojekt mit Einbindung in die dörfliche Infrastruktur und Mehrwert für die Dorfgemeinschaft. Gemeinsam wollen wir einen Lebensort gestalten, in dem wir folgende Ziele verwirklichen möchten:

- **Erhalt des historisch gewachsenen Dorfbilds** durch die Umnutzung bestehender landwirtschaftlicher Gebäude (Scheunen)
- **Ressourcenschonende, ökologische Bauweise**
- **Barrierearmes Mehrgenerationenhaus**
- **Langfristig sicherer Mietraum** durch eine gemeinnützig orientierte Genossenschaft mit Wohnraum zu rein kosten-deckender Nutzungsgebühr
- **Stärkung der dörflichen Infrastruktur** etwa durch Tauschraum, Permakultur-Lerngarten, Scheunenkinno, Seminarräume, Co-Working-Spaces, Selbsthilfewerkstatt, PopUp-Café, Lebensmittel-Verteilpunkt, Kulturangebote – ein Ort für Musik, Bewegung, Feste, Kunst und mehr
- **Attraktiver Wohnraum** durch die Verbindung von Wohnen, Leben und Arbeiten in einer lebendigen Dorfgemeinschaft



Wir brauchen Deine Unterstützung!

Um mit dem Umbau der beiden Scheunen beginnen zu können, benötigen wir auch Deine **finanzielle Unterstützung** in Form von Darlehen oder von Anteilskäufen.

Und so kannst Du uns unterstützen:

- **Direktdarlehen 5.000€**, Mindestlaufzeit 5 Jahre, Zinssatz 2,5% (Soli-Zins 2,0%) Ausschüttung jährlich
- **Direktdarlehen 10.000 €**, Mindestlaufzeit 5 Jahre, Zinssatz 3,0 % (Soli-Zins 2,0%), Ausschüttung jährlich
- **Kauf von Genossenschaftsanteilen**

Das Projekt hat viel zu bieten

Lokale Geldanlage

- Finanzmittel fließen vollständig in das Projekt
- gemeinwohlorientierte Verwendung

Transparenz

- wissen, wo und wie das eigene Geld eingesetzt wird
- Vor-Ort-Besichtigung jederzeit möglich

Soziale Rendite

- Förderung alternativer Wohnformen
- Erhalt des dörflichen Bildes
- Erweiterung des dörflichen Lebens
- Neuer Wohnraum ohne zusätzlichen Flächenverbrauch
- Ökologisches und nachhaltiges Bauen und Bewirtschaften

Nachhaltige Rechtsform

- Genossenschaftlich wirtschaften wir auf Augenhöhe
- Strenge Kontrolle durch den PDK (Prüfungsverband für Genossenschaften)



Fakten

- Grundstück: 4.700 qm (gekauft)
- Bestand: 2 Scheunen mit einer Grundfläche von jeweils ca. 500 qm
- Geplante Wohnfläche: ca. 1000 qm, 11 abgeschlossene Wohneinheiten
- Gemeinschaftsräume: ca. 600 qm
- Baugenehmigung erteilt

Kontakt

Raumhaus eG, Am Wehrturm 1, 31832 Springe OT Lüdersen,
www.raumhaus.info, kontakt@raumhaus.info